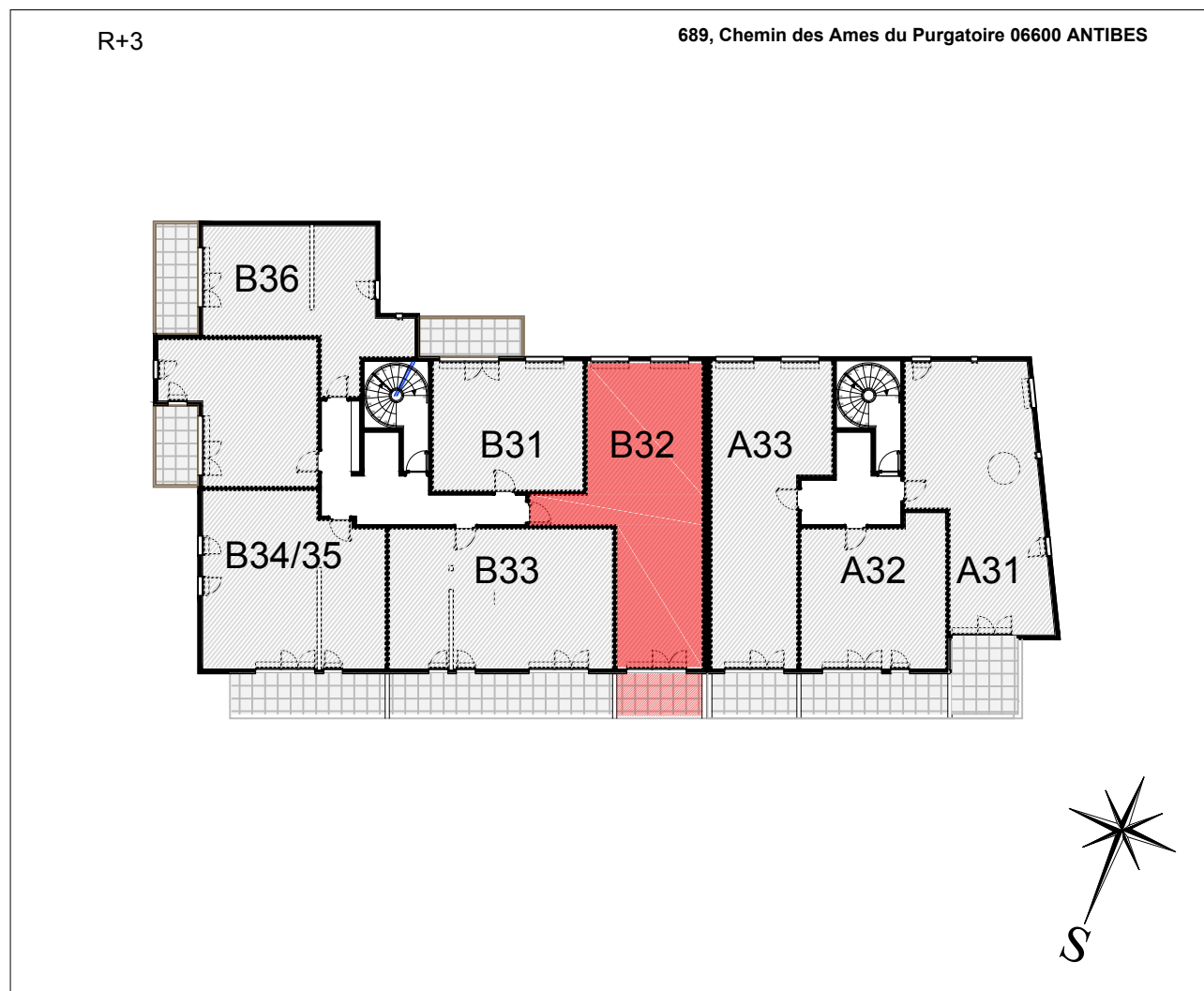




689, Chemin des Ames du Purgatoire
06600 ANTIBES



SAGEC MÉDITERRANÉE
13, Rue Alphonse Karr – Le Louvre 06000 NICE
Tél : 04 93 82 08 18
Contact : nice@sagec.fr - Site : www.sagec.fr



LOT
B32

SURFACES	
APPARTEMENT	69.50m ²
SURFACE ANNEXE	7.70m ²

NIVEAU	R+3
TYPE	T3
DATE	09 Mars 2016



NOTA : La disposition des équipements est donnée à titre indicatif. La société se réserve la possibilité d'apporter à ce plan des modifications dues à des impératifs d'ordre technique ou administratif. Les surfaces ainsi que les cotations indiquées sont susceptibles de subir de légères variations. Tous les éléments représentés en pointillé sont donnés à titre indicatif. Les retombées de poutres, soffites, faux-plafonds ne figurent pas sur ce plan.



689, Chemin des Ames du Purgatoire
06600 ANTIBES



NIVEAU: R+3
TYPE: T3
LOT B32

B32

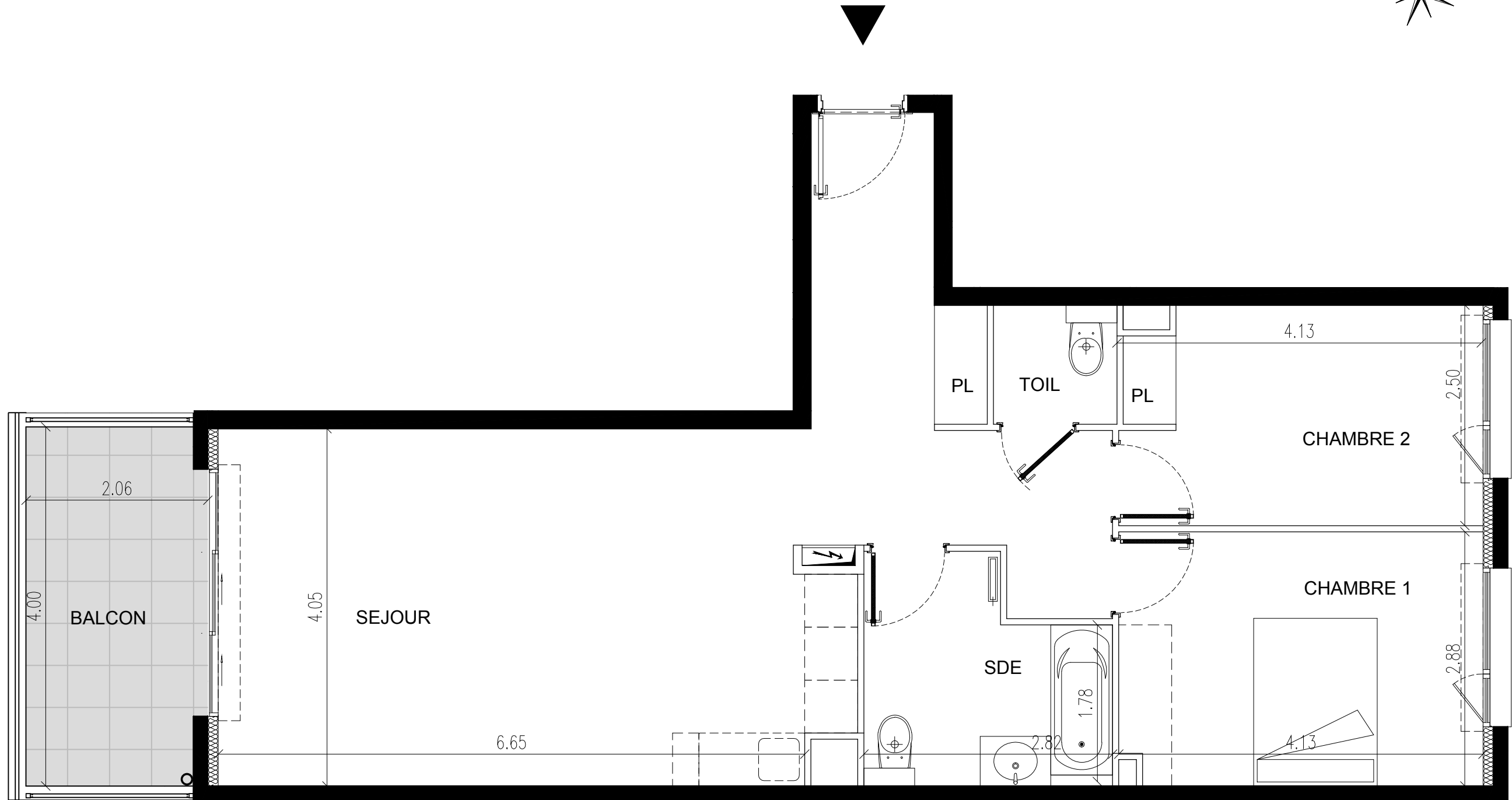
ENTREE	11,30m ²
SEJOUR / CUISINE	28,10m ²
CHAMBRE 1	11,80m ²
CHAMBRE 2	10,10m ²
SALLE D'EAU	6,40m ²
TOILETTES	1,80m ²

SURFACE HABITABLE . 69,50m²

BALCON..... 7,70m²

SAGEC
MÉDITERRANÉE

SAGEC MÉDITERRANÉE
13, Rue Alphonse Karr - Le Louvre 06000 NICE
Tél : 04 93 82 08 18
Contact : nice@sagec.fr - Site : www.sagec.fr



NOTA : La disposition des équipements est donnée à titre indicatif. La société se réserve la possibilité d'apporter à ce plan des modifications dues à des impératifs d'ordre technique ou administratif.
Les surfaces ainsi que les cotations indiquées sont susceptibles de subir de légères variations. Tous les éléments représentés en pointillé sont donnés à titre indicatif. Les retombées de poutres, soffites, faux-plafonds ne figurent pas sur ce plan.