

L'OLIVERAIE DE ST-JEAN  
ANTIBES - CÔTE D'AZUR

NIVEAU R+1

TYPE 2P

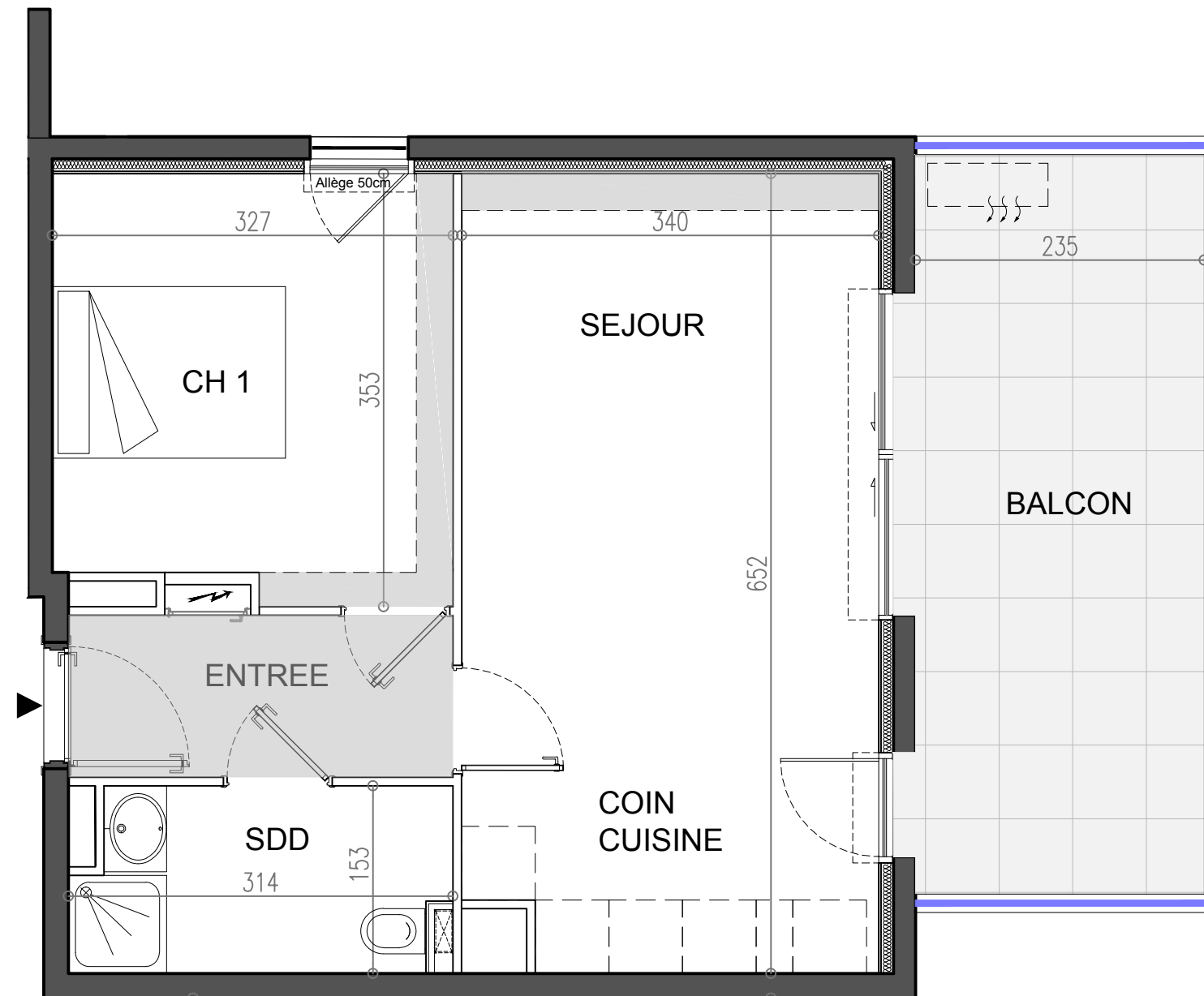
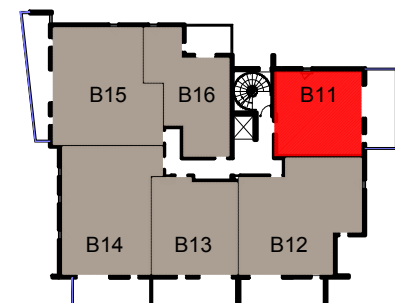
LOT B 11

ENTREE ..... 4,1m<sup>2</sup>  
SEJOUR / CUISINE 21,8m<sup>2</sup>

SALLE DE DOUCHE ..... 4,5m<sup>2</sup>  
CHAMBRE ..... 11,1m<sup>2</sup>

**SURFACE HABITABLE . 41,5m<sup>2</sup>**

**SURFACE BALCON. .... 14,8m<sup>2</sup>**



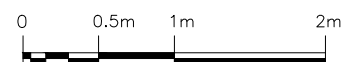
PLAN DE PRE-COMMERCIALISATION



**SAGEC MÉDITERRANÉE**  
33, Rue du Bivouac Napoléon  
06400 CANNES  
Tél : 04 93 38 08 43 / fax : 04 93 38 99 50  
Contact : cannes@sagec.fr - Site : www.sagec.fr

*NOTA : La disposition des équipements est donnée à titre indicatif. La société se réserve la possibilité d'apporter à ce plan des modifications dues à des impératifs d'ordre technique ou administratif.  
Les surfaces ainsi que les cotations indiquées sont susceptibles de subir de légères variations. Tous les éléments représentés en pointillé sont donnés à titre indicatif.  
Les retombées de poutres, soffites, faux-plafonds ne figurent pas sur ce plan.*

**Date : 09 Mars 2016**



Légende:

PL : placard

Cloison démontable

Split

Hauteur sous faux plafond 2m30 mini

