



689, Chemin des Ames du Purgatoire  
06600 ANTIBES



**SAGEC MÉDITERRANÉE**  
13, Rue Alphonse Karr – Le Louvre 06000 NICE  
Tél : 04 93 82 08 18  
Contact : nice@sagec.fr - Site : www.sagec.fr

LOT  
**B11**

SURFACES	
APPARTEMENT	40.80m <sup>2</sup>
SURFACE ANNEXE	8.00m <sup>2</sup>

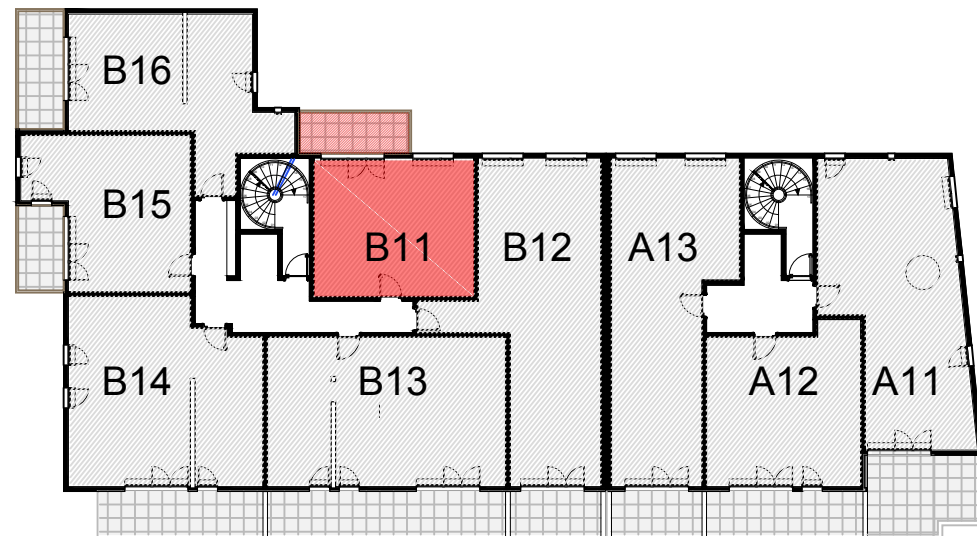
NIVEAU	R+1
TYPE	T2
DATE	09 Mars 2016



*NOTA : La disposition des équipements est donnée à titre indicatif. La société se réserve la possibilité d'apporter à ce plan des modifications dues à des impératifs d'ordre technique ou administratif.  
Les surfaces ainsi que les cotations indiquées sont susceptibles de subir de légères variations. Tous les éléments représentés en pointillé sont donnés à titre indicatif. Les retombées de poutres, soffites, faux-plafonds ne figurent pas sur ce plan.*

R+1

689, Chemin des Ames du Purgatoire 06600 ANTIBES





689, Chemin des Ames du Purgatoire  
06600 ANTIBES



NIVEAU:	R+1
TYPE:	T2
LOT	B11

**B11**

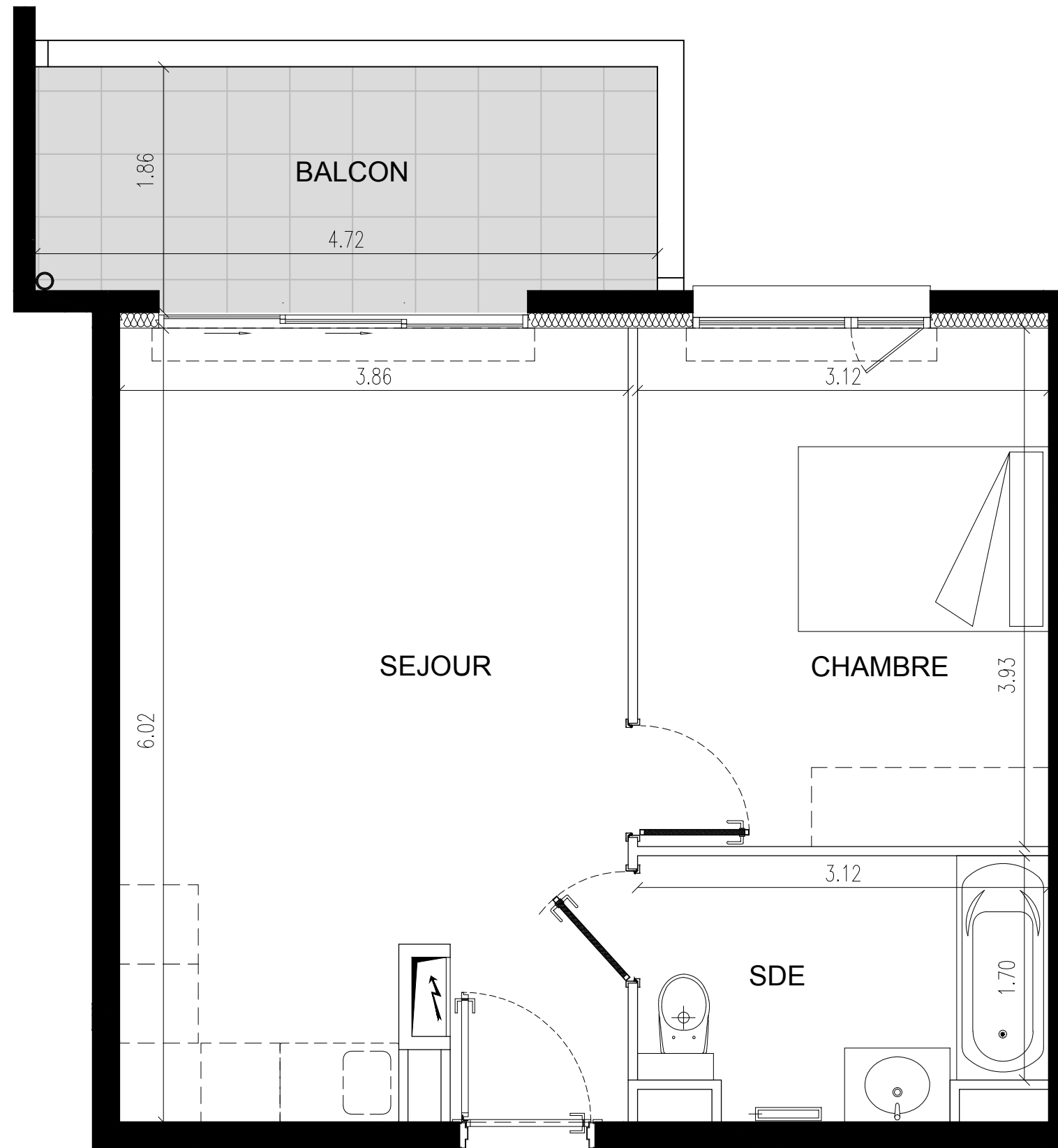
ENTREE .....	3,00m <sup>2</sup>
SEJOUR / CUISINE .....	19,60m <sup>2</sup>
CHAMBRE 1 .....	12,30m <sup>2</sup>
SALLE D'EAU .....	5,90m <sup>2</sup>

**SURFACE HABITABLE . 40,80m<sup>2</sup>**

BALCON..... 8,00m<sup>2</sup>



SAGEC MÉDITERRANÉE  
13, Rue Alphonse Karr – Le Louvre 06000 NICE  
Tél : 04 93 82 08 18  
Contact : nice@sagec.fr - Site : www.sagec.fr



NOTA : La disposition des équipements est donnée à titre indicatif. La société se réserve la possibilité d'apporter à ce plan des modifications dues à des impératifs d'ordre technique ou administratif. Les surfaces ainsi que les cotations indiquées sont susceptibles de subir de légères variations. Tous les éléments représentés en pointillé sont donnés à titre indicatif. Les retombées de poutres, soffites, faux-plafonds ne figurent pas sur ce plan.